



# Téléphonie Numéo

## Installation du Module Téléphonique Linksys



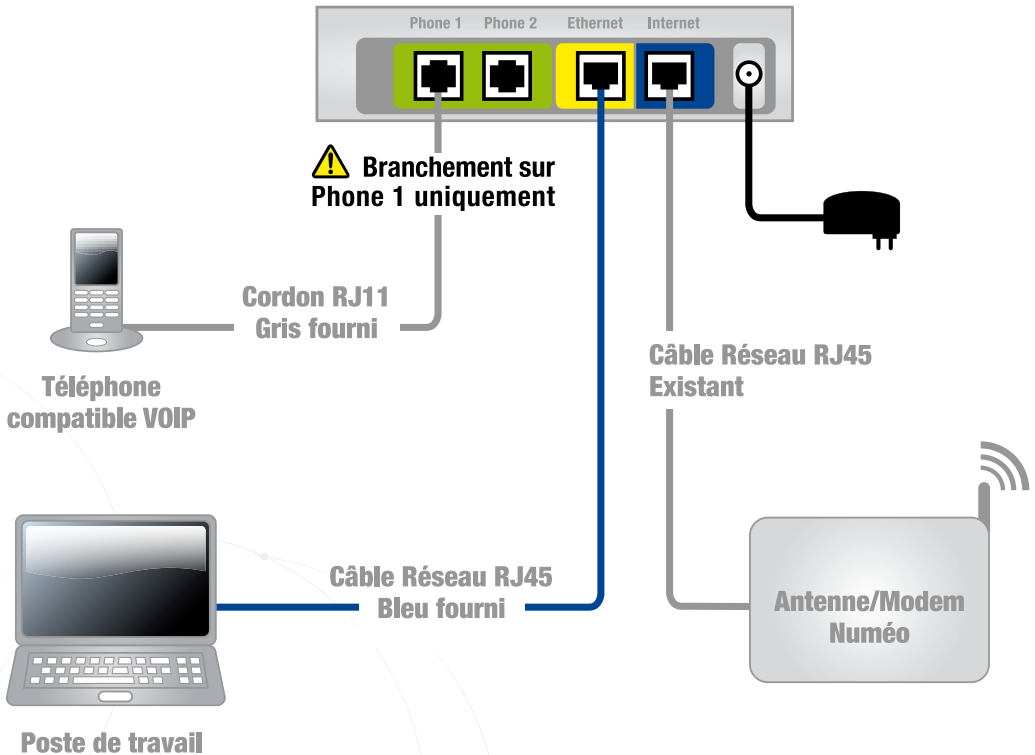
## Contenu du carton

Votre kit de connexion téléphonique sur internet contient :

- 1 module téléphonique Linksys SPA2102 qui permet d'utiliser n'importe quel téléphone classique filaire ou sans fil compatible VOIP.
- 1 câble Bleu pour la connexion Informatique (Ethernet RJ45).
- 1 câble Gris pour la connexion téléphonique (RJ11).
- 1 bloc d'alimentation et son adaptateur aux prises Françaises.

## Raccordement du boîtier

### Schéma de raccordement général

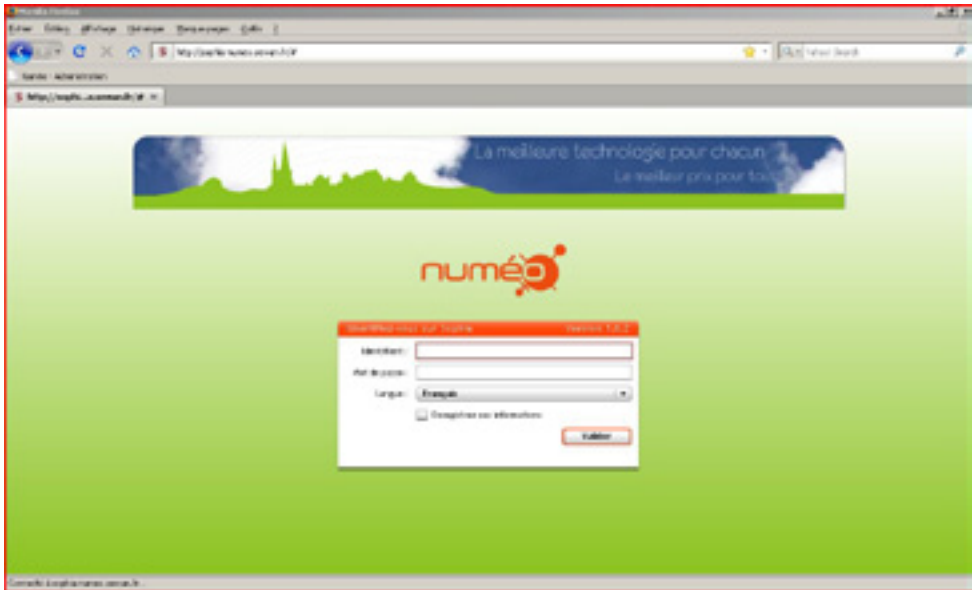


Voir feuille annexe correspondant à votre technologie

## Les services associés

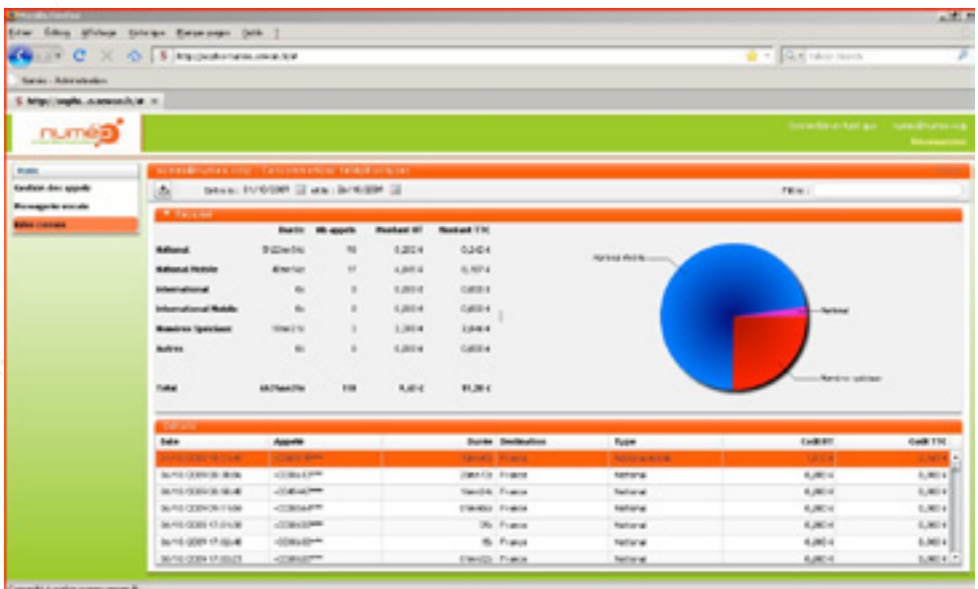
### Suivi des appels, paramétrage de votre ligne

Vous pouvez consulter la liste de vos appels, votre messagerie et paramétrer certains services (renvois d'appels, messagerie vocale, ...) grâce au site suivant accessible depuis votre navigateur internet : <http://sophia-numeo.sewan.fr>



L'accès au service se fait à l'aide de votre identifiant de téléphonie et du mot de passe qui vous ont été fournis sur votre bon de livraison (xxx@numeo.voip) .  
Une fois connecté au service, vous pourrez :

- Consulter le détail et le coût de vos appels.
- Gérer votre boîte vocale, vos renvois d'appels ou vos sonneries simultanées.



## Annexe kit Wimax Motorola





## Paramétrage de votre boîte vocale :

Dans la partie «Gestion des appels», assurez vous que votre boîte vocale est activée.  
Composez en suite le **123** depuis votre poste téléphonique pour consulter vos messages.

## Modification du message d'accueil et fonctionnalités

(une fois connecté au service de messagerie)

Modification de l'annonce d'accueil	Tapez le 2
Modification du code secret	Tapez le 3

## Services complémentaires

Masquer le numéro	*77
Démasquer le numéro	*78
Rappel du dernier appelant	*69
Renvoi tous appels	*74*<numero>

Vous avez également la possibilité de recevoir une copie des messages de votre boîte vocale par mail en vous rendant dans l'onglet «messagerie vocale» de votre interface

## Assistance Support :

En cas de problème :

- 🔗 assurez-vous que les branchements ont été correctement effectués
- 🔗 redémarrez électriquement votre boîtier téléphonique ainsi que votre antenne/modem
- 🔗 si le problème persiste, vous pouvez contacter notre équipe technique par téléphone au :

(0,34 €/min) du lundi au vendredi de 9h30-12h30 / 14h-19h

**0 892 699 400**